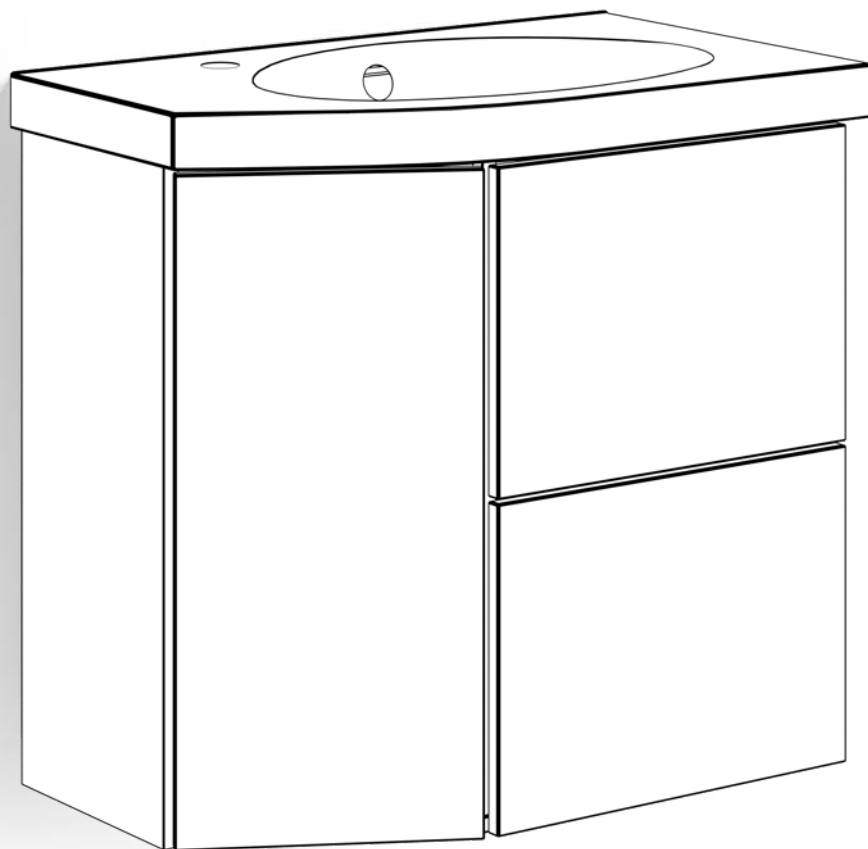


MONDO



Asennusohje | Monteringsanvisningar | Installation instructions

FI Sisällysluettelo

Toimitussisältö	2
Asennuskorkeus	3
Laatikon poisto	4
Oven poisto.....	5
Kaappirungon kiinnitys	6
Laatikoiden asennus	8
Oven asennus	8
Altaan asennus	9
Laatikon säätö	10
Oven säätö	11

SE Innehåll

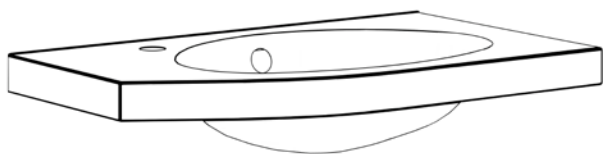
Leveransinnehåll	2
Monteringshöjd.....	3
Ta bort låda	4
Ta bort lucka	5
Väggmontering av skåpstomme	6
Montering av låda.....	8
Montering av lucka.....	8
Montering av tvättställ	9
Justering av låda.....	10
Justering av lucka	11

GB Table of Contents

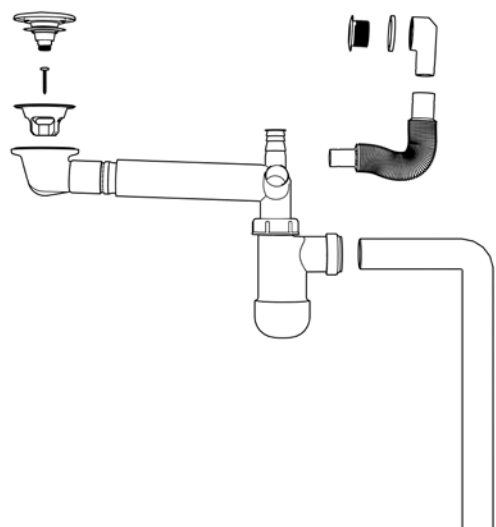
Package Contents.....	2
Installation Height	3
Removing the Drawer	4
Removing the Door.....	5
Wall Mounting of the Cabinet Frame	6
Installing the Drawer	8
Installing the Door	8
Securing the Basin	9
Adjusting the Drawer	10
Adjusting the Door.....	11

Toimitussisältö | Leveransinnehåll | Package Contents

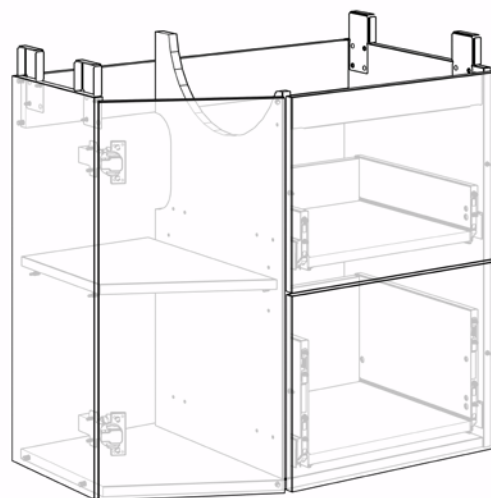
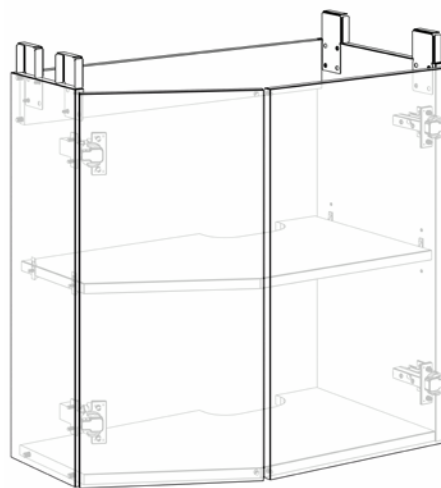
Allas | Tvättställ | Washbasin



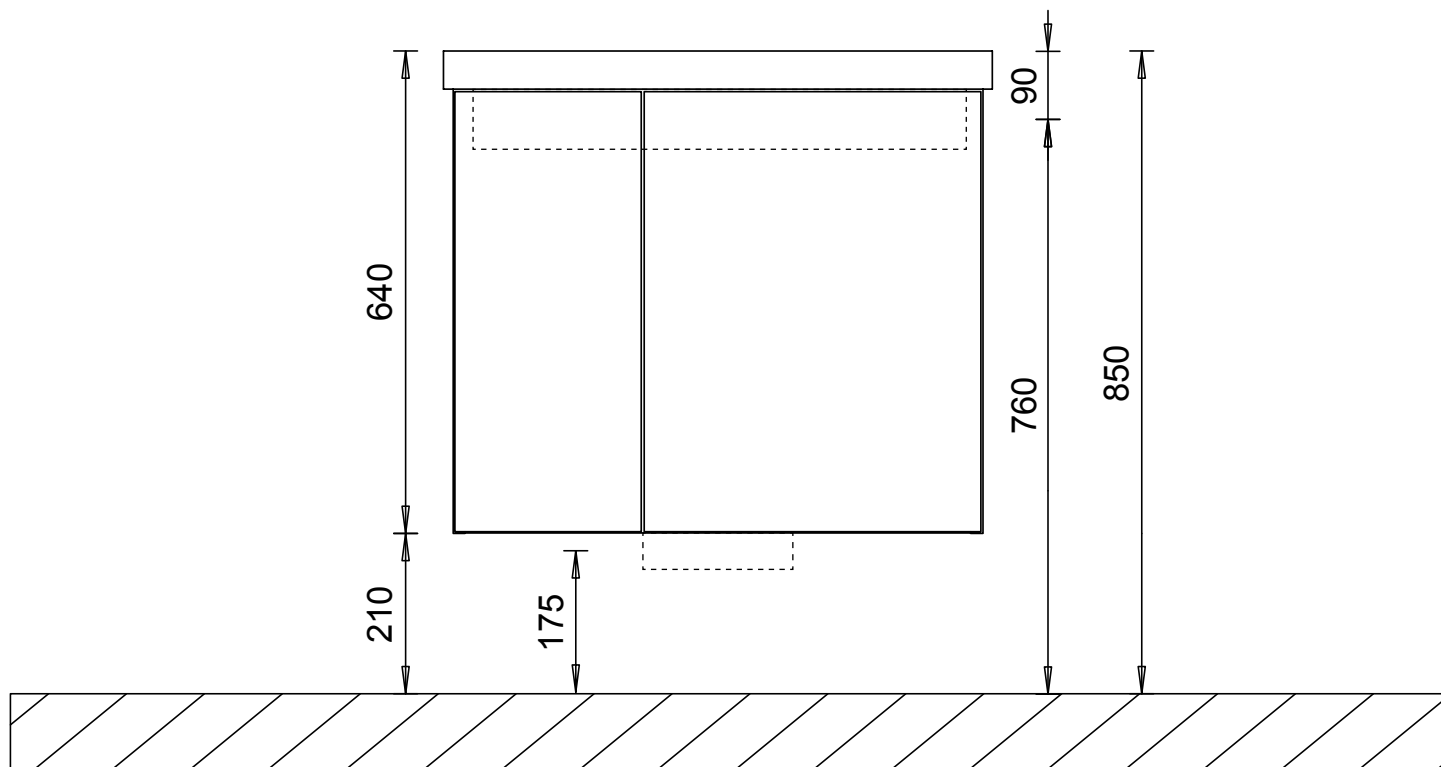
Vesilukko | Vattenlås | Water Trap



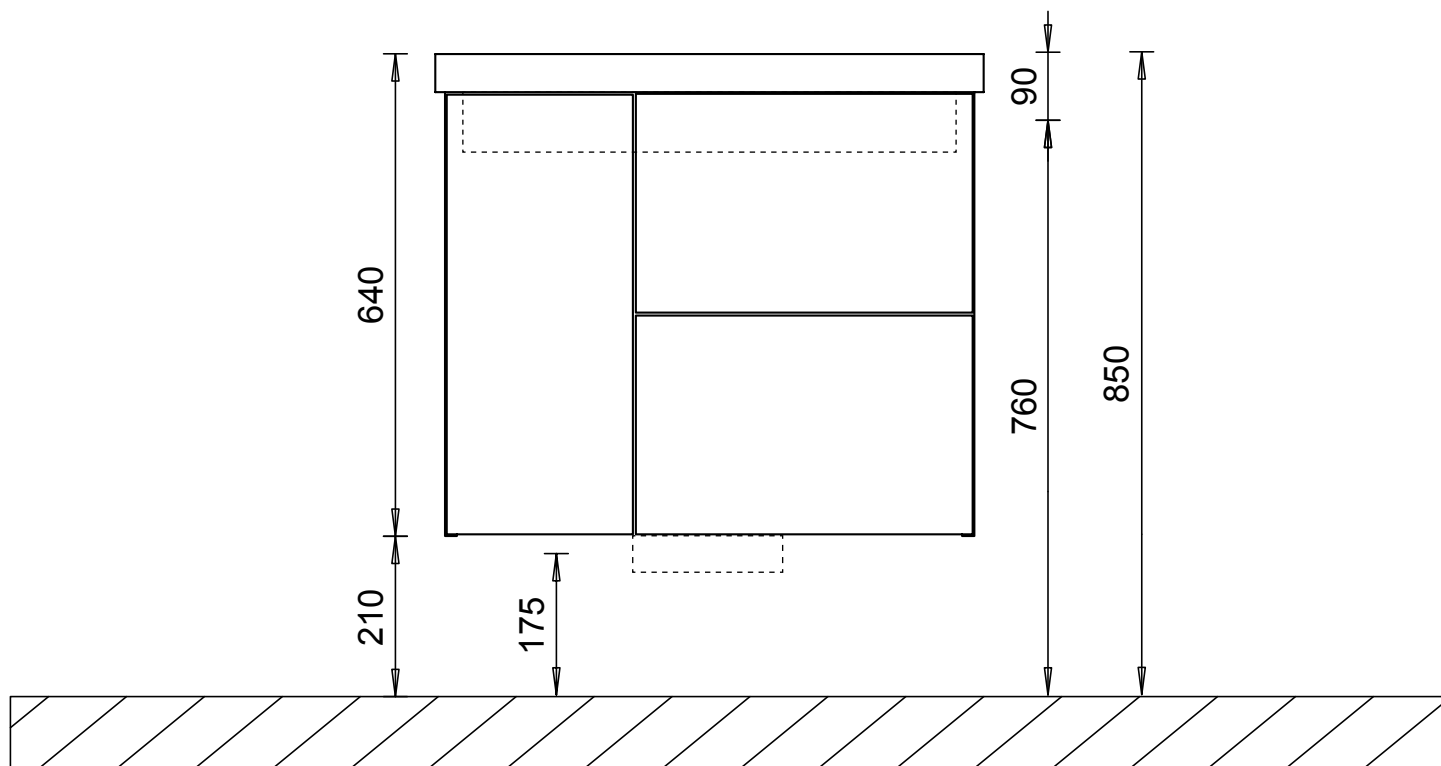
Allaskaappi | Tvättställsskåp | Washbasin Cabinet



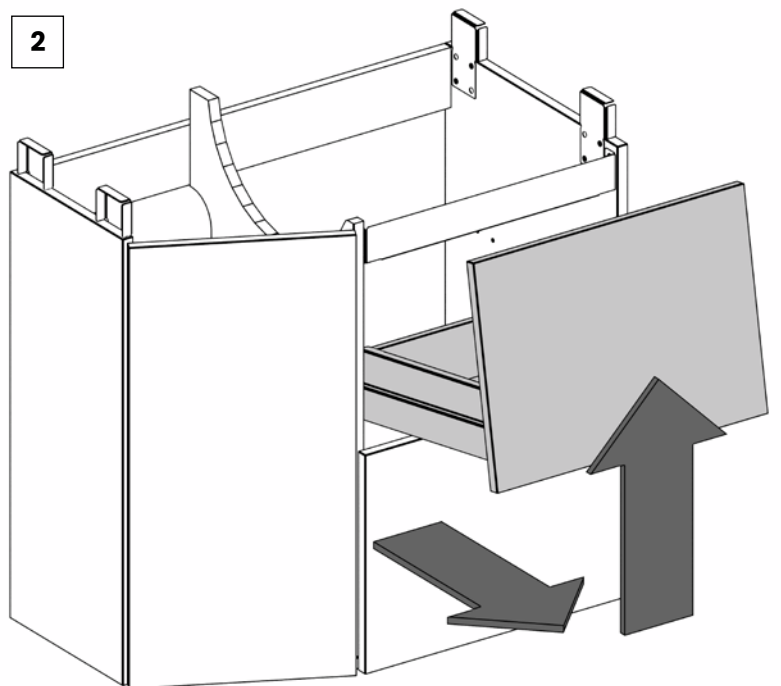
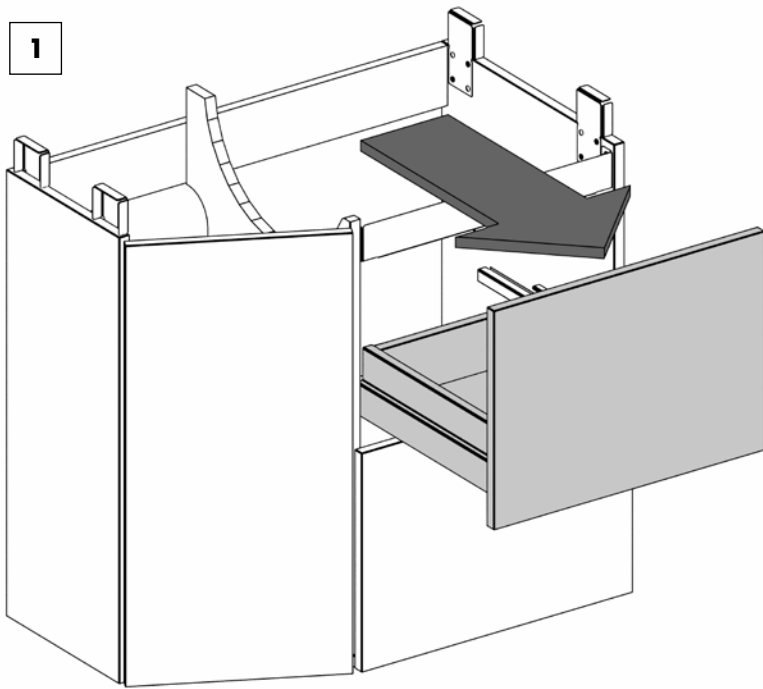
Kahdella ovella | Med två lådor | With two drawers

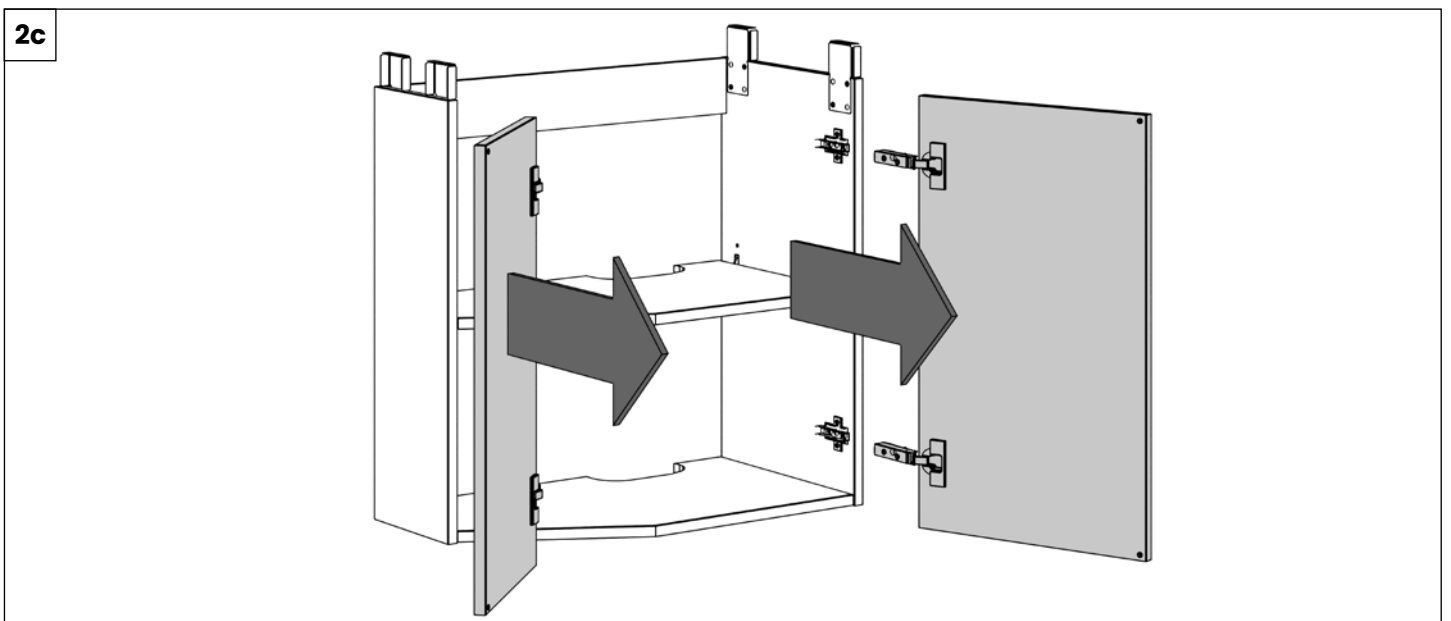
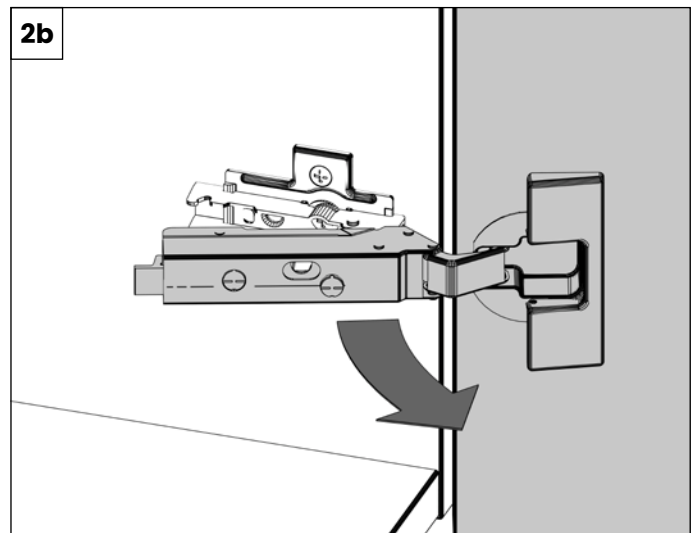
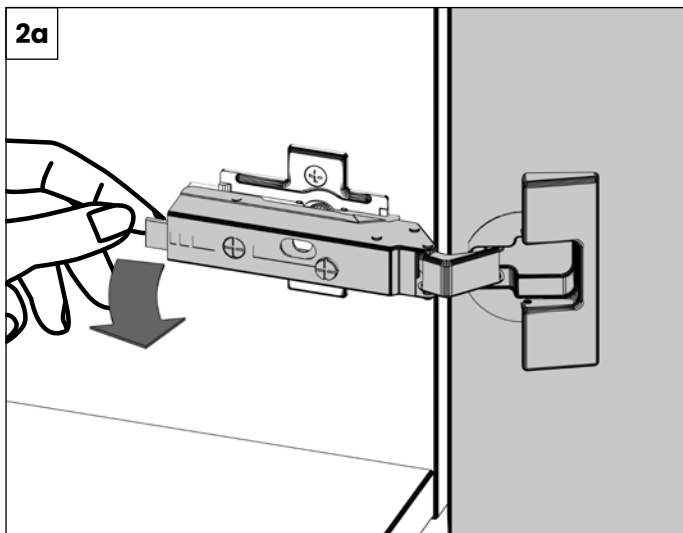
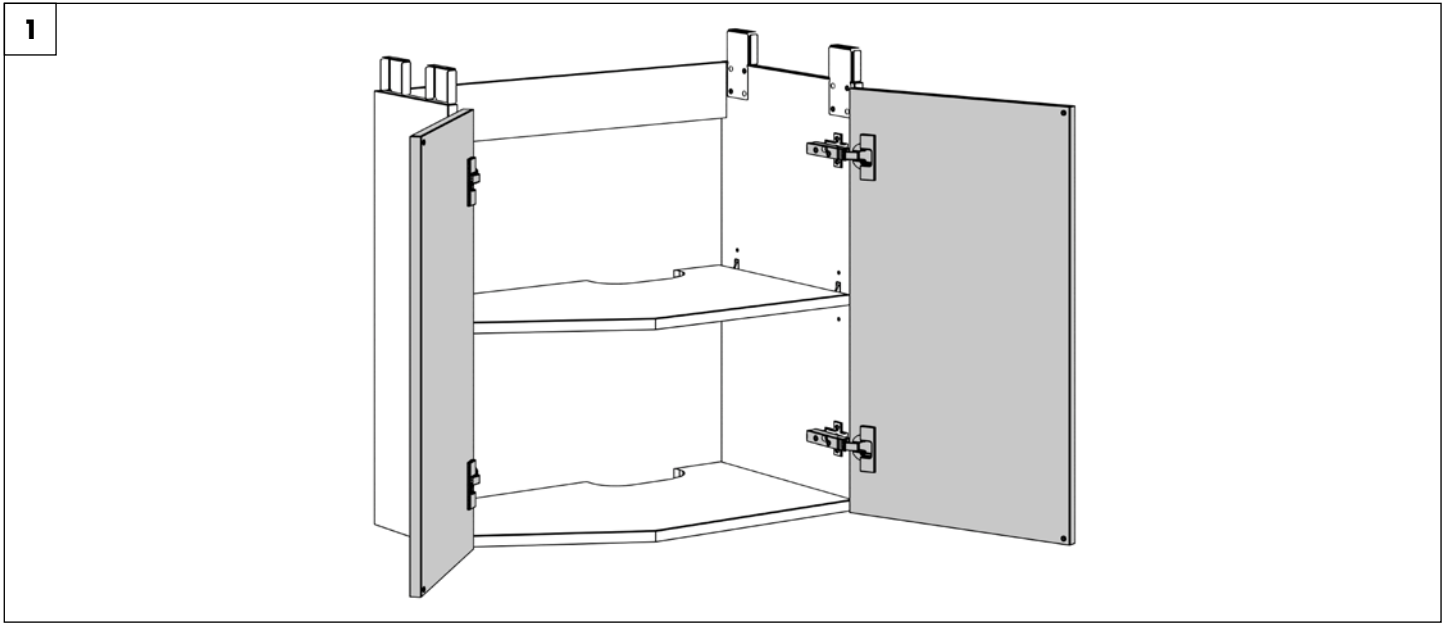


Yhdellä ovella ja kahdella laatikolla | Med två lådor | With two drawers



Laatikon poisto | Ta bort lådan | Removing the Drawer

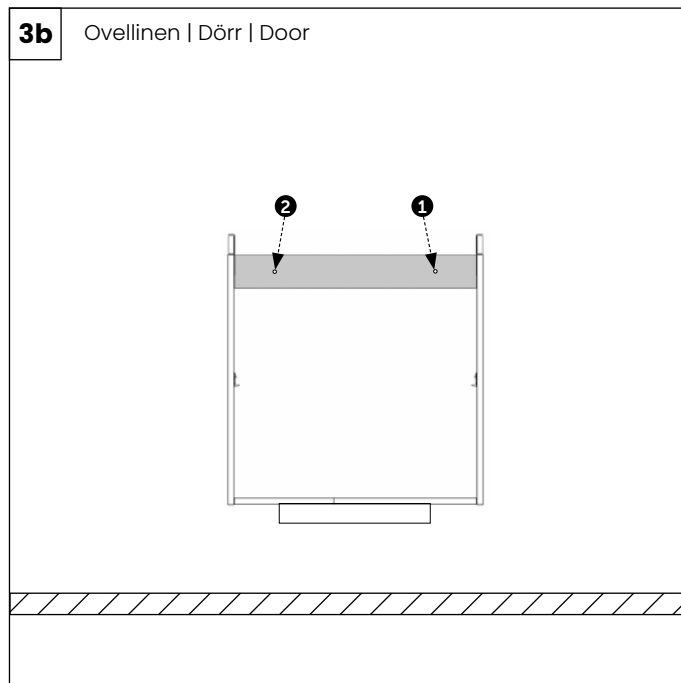
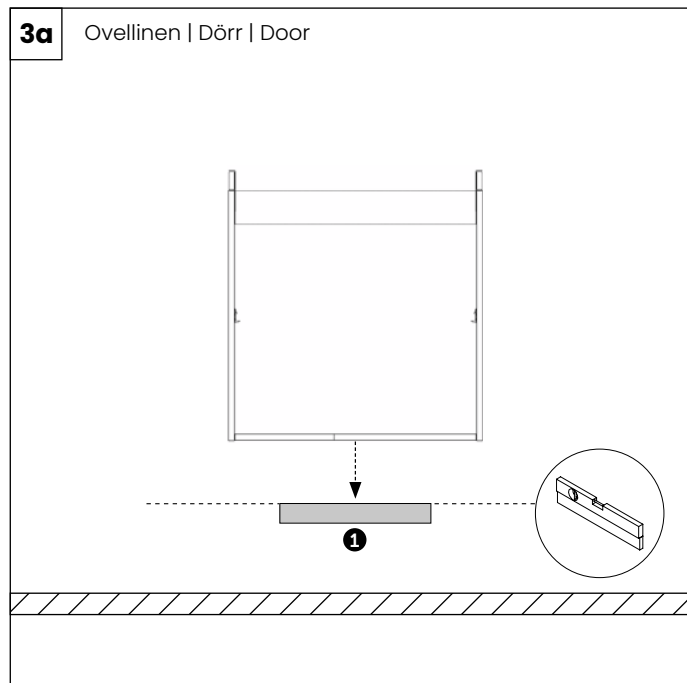




Kaappirungon kiinnitys seinään | Vägghmontering av skåpstomme | Wall Mounting of the Cabinet Frame

Kaappirungon asennustapa | Montering av skåpstomme | Mounting of cabinet frame

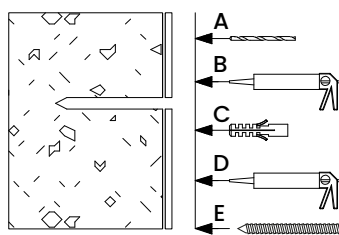
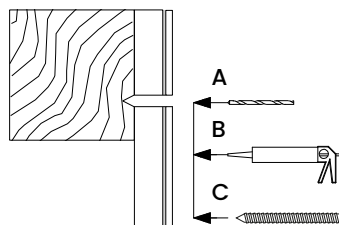
Sidelistojen läpi ruuveilla | Genom förbindningslisterna med skruvar | Through the side strips with screws



Jos seinän kosteuseriste läpäistään, on kohta tiivistettävä sopivalla massalla. Kiinnitykseen käytettävät kiinnikkeet ja menetelmät vaihtelevat seinämateriaalista riippuen (poraus, tulpat ym.). Kiinnitystarvikkeet eivät sisälly toimitukseen.

Om väggens fuktspärr genombryts måste genomföringen tätas med en lämplig massa. De fästen och metoder som används för montering varierar beroende på väggmaterialet (borring, pluggar osv.). Monteringshårdvara ingår inte.

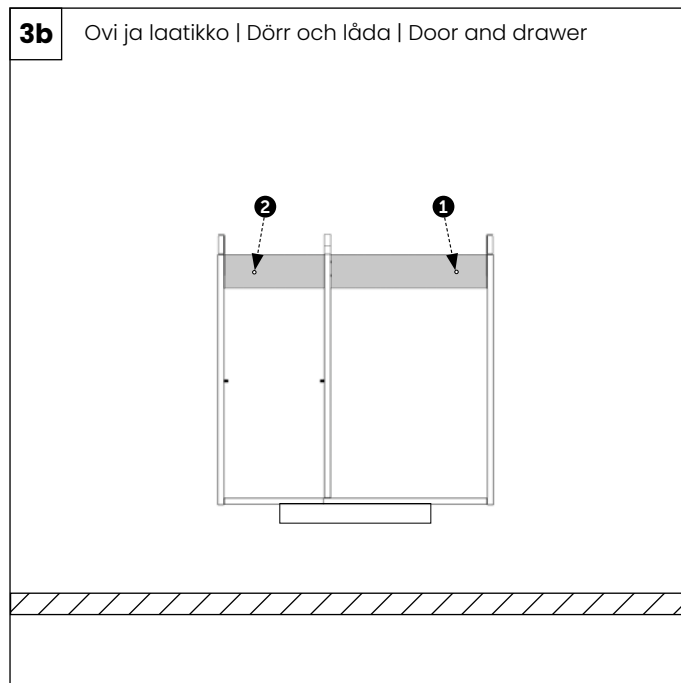
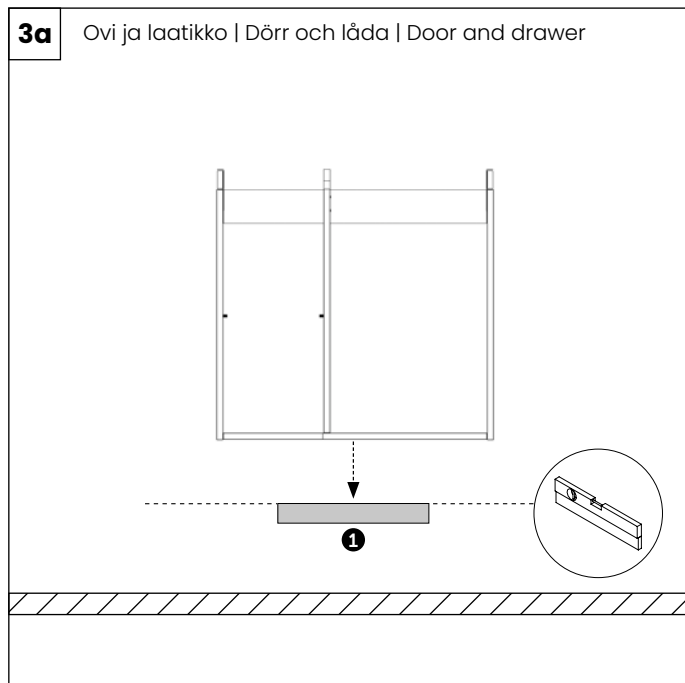
If the wall's moisture barrier is penetrated, the opening must be sealed with an appropriate sealant. The mounting brackets and methods used will vary depending on the wall material (drilling, plugs, etc.). Mounting hardware is not included.



Kaappirungon kiinnitys seinään | Vägmontering av skåpstomme | Wall Mounting of the Cabinet Frame

Kaappirungon asennustapa | Montering av skåpstomme | Mounting of cabinet frame

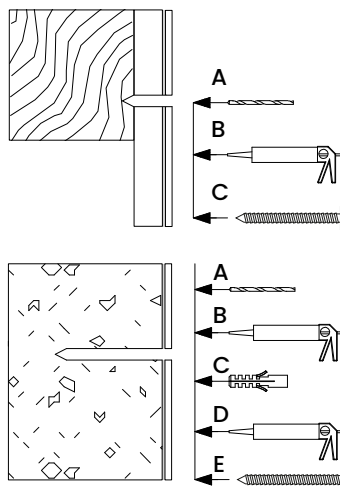
Sidelistojen läpi ruuveilla | Genom förbindningslisterna med skruvar | Through the side strips with screws



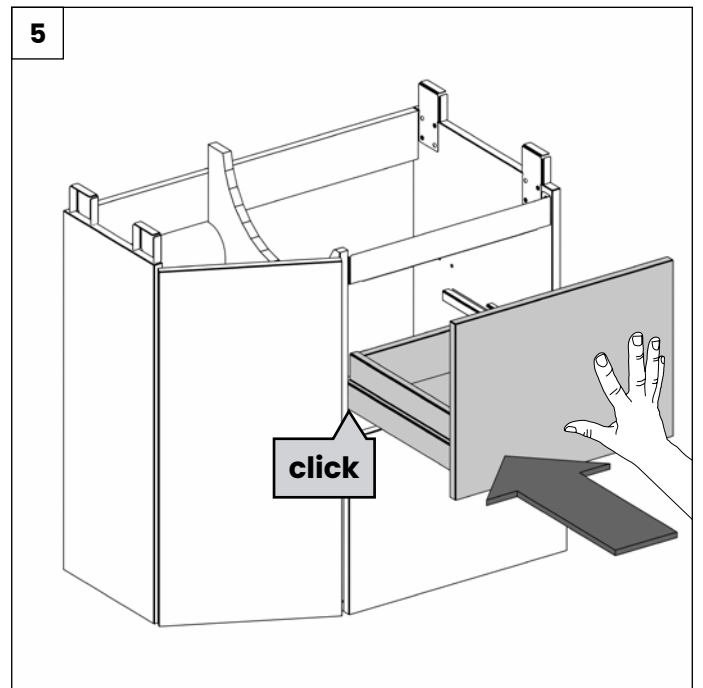
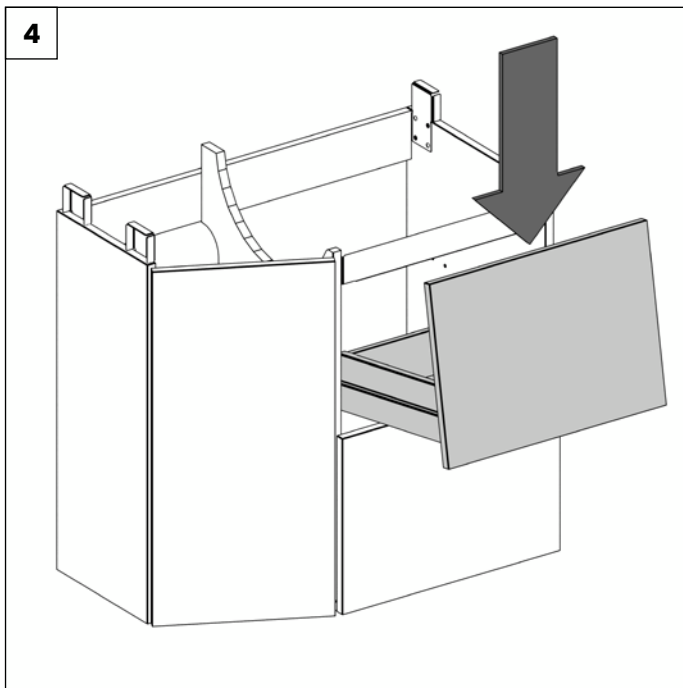
Jos seinän kosteuseriste läpäistään, on kohta tiivistettävä sopivalla massalla. Kiinnitykseen käytettävät kiinnikkeet ja menetelmät vaihtelevat seinämateriaalista riippuen (poraus, tulpat ym.). Kiinnitystarvikkeet eivät sisälly toimitukseen.

Om väggens fuktspärr genombryts måste genomföringen tätas med en lämplig massa. De fästen och metoder som används för montering varierar beroende på väggmaterialet (borring, pluggar osv.). Monteringshårdvara ingår inte.

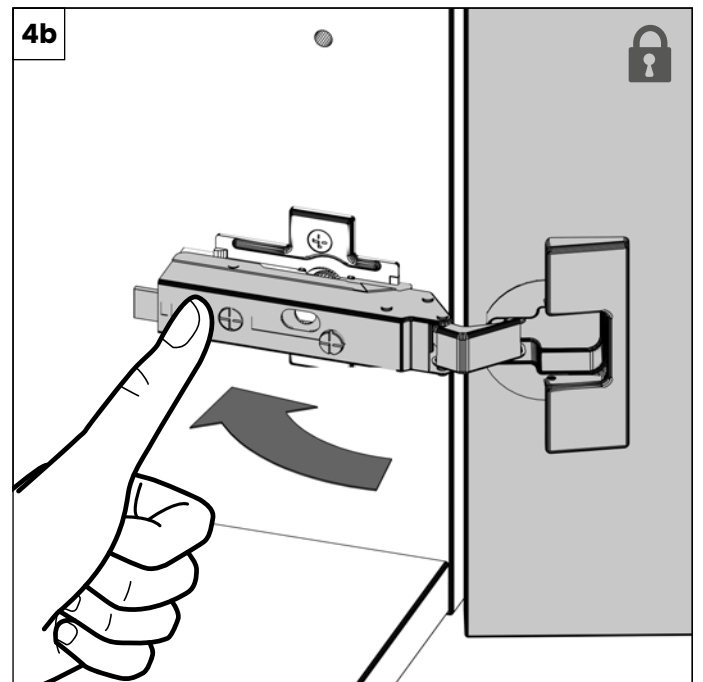
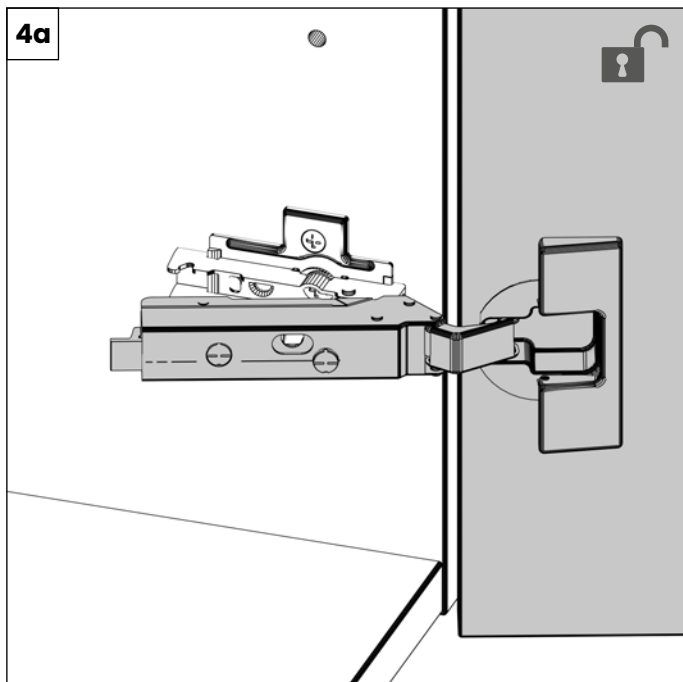
If the wall's moisture barrier is penetrated, the opening must be sealed with an appropriate sealant. The mounting brackets and methods used will vary depending on the wall material (drilling, plugs, etc.). Mounting hardware is not included.



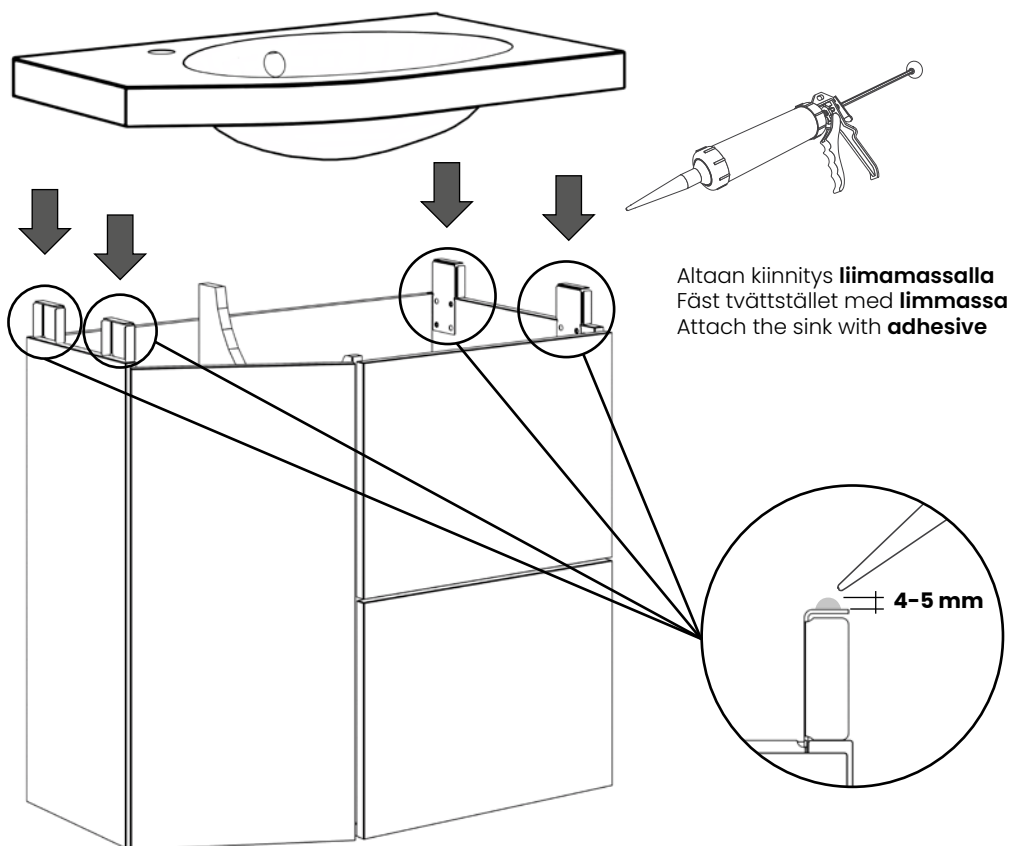
Laatikon asennus | Montering av låda | Installing the Drawer



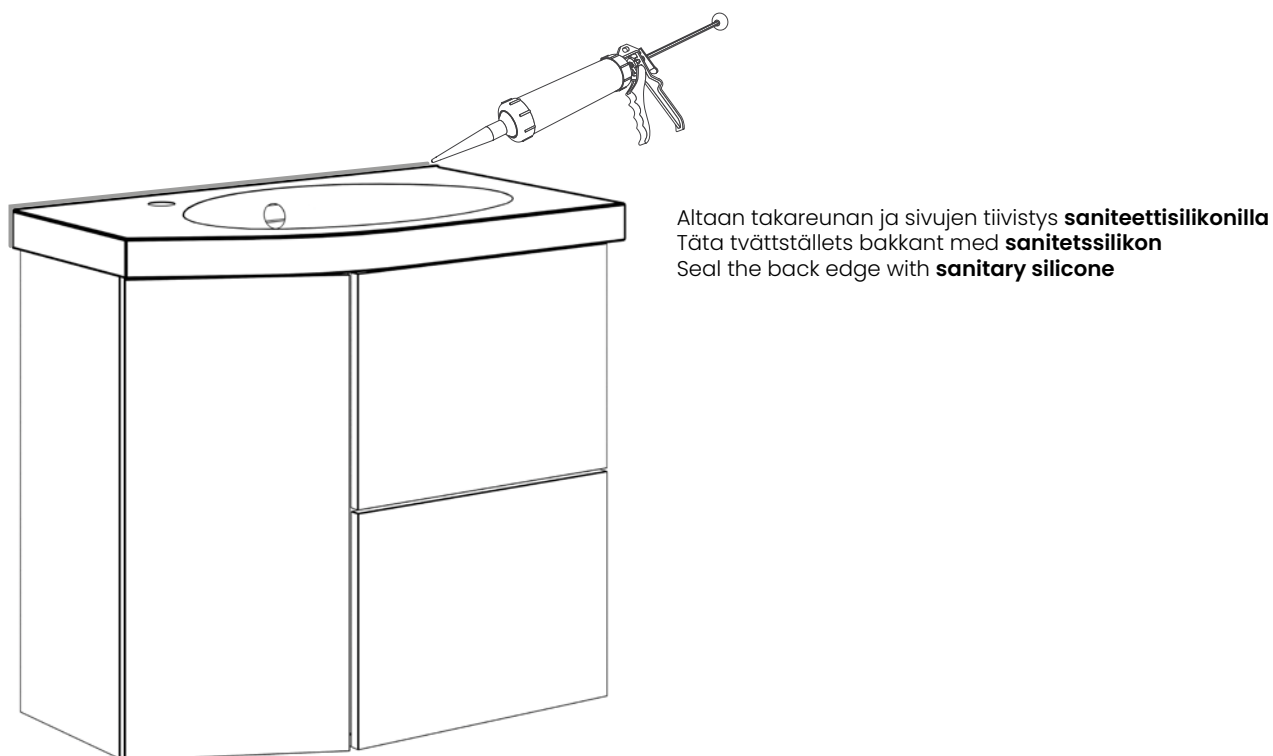
Oven asennus | Montering av lucka | Installing the door



6

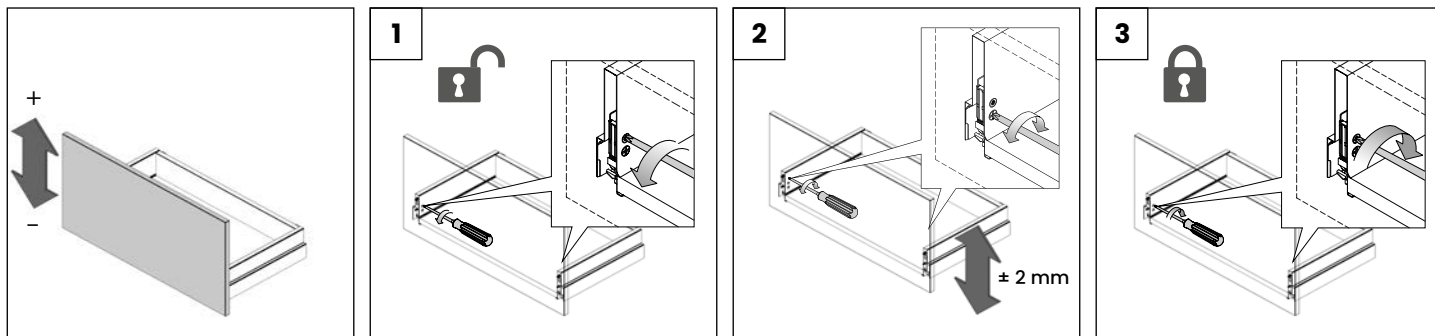


7

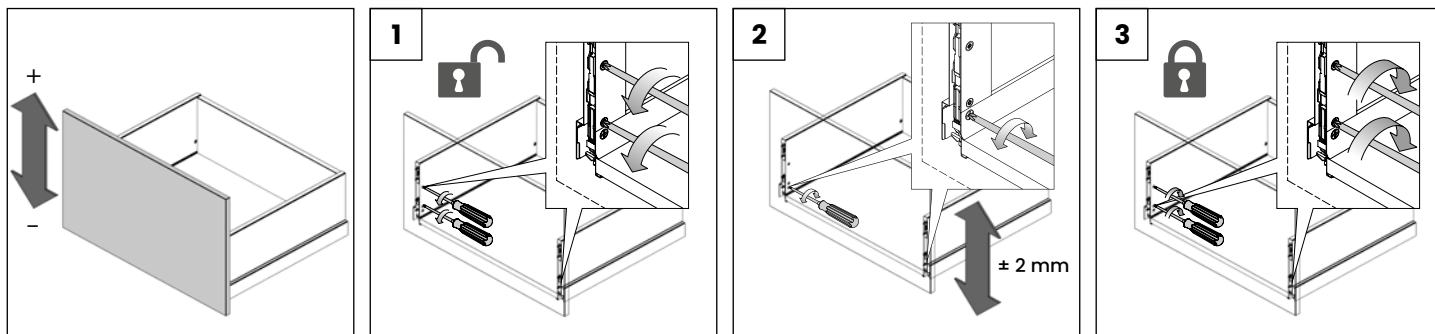


Laatikoiden säätö | Justering av lådor | Adjusting the Drawer

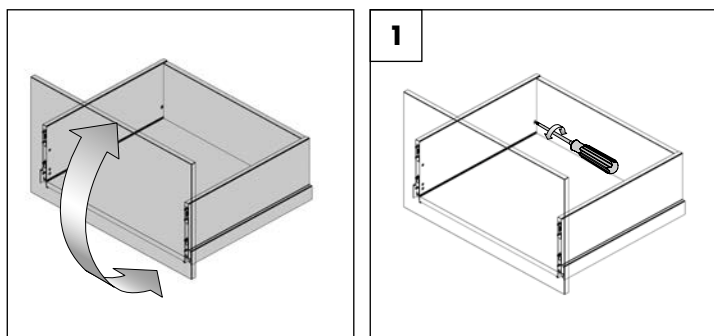
Matalan laatikon korkeussäätö ± 2 mm | Höjdjustering av överlådan ± 2 mm | Height adjustment of the top drawer ± 2 mm



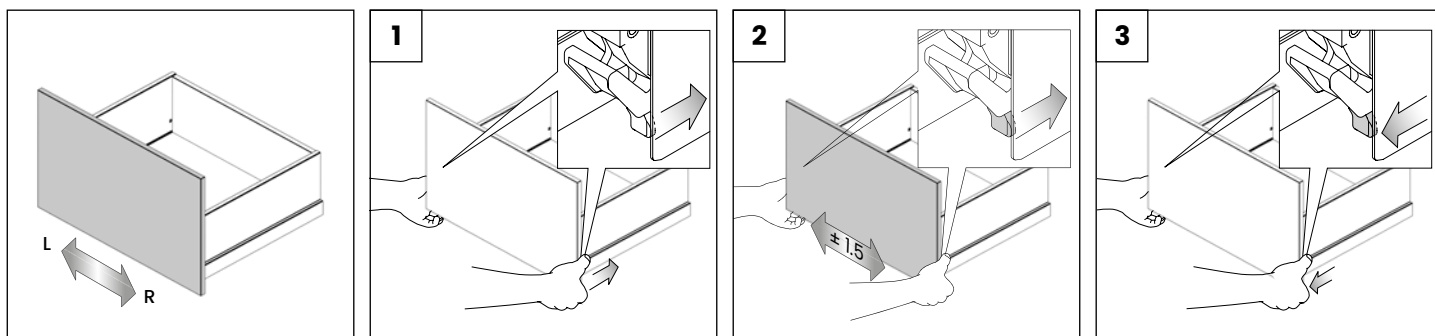
Korkean laatikon korkeussäätö ± 2 mm | Höjdjustering av underlådan ± 2 mm | Height adjustment of the bottom drawer ± 2 mm



Korkean laatikon kallistuksen säätö | Justerbar lutning för nederlådan | Adjustable tilt for the bottom drawer

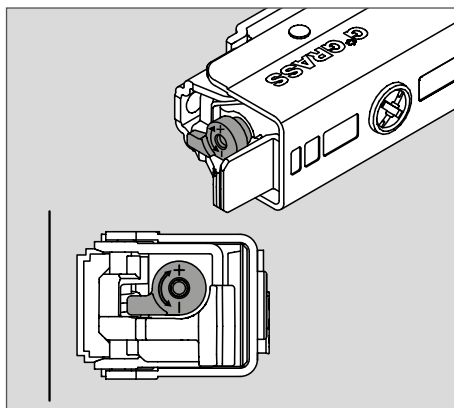


Etusarjan sivuttaissäätö ± 1,5 mm | Sidjustering av frontpanelen ± 1,5 mm | Side adjustment of the front panel ± 1.5 mm

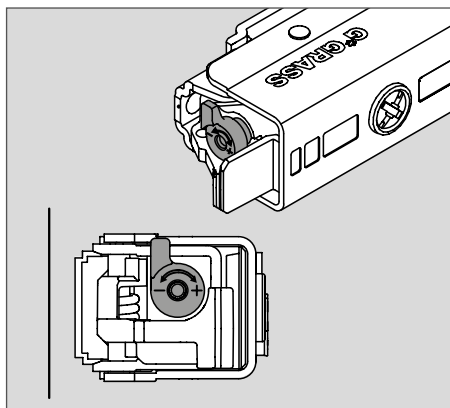


Oven säätö | Justering av lucka | Adjusting the door

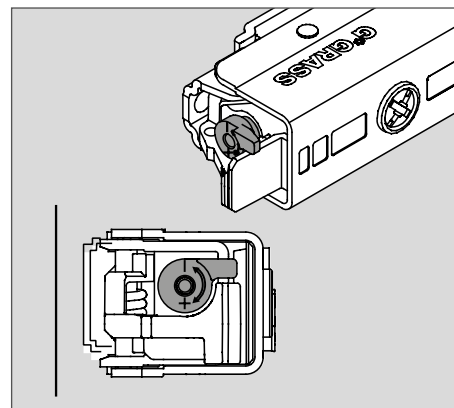
Saranan vaimennuksen säätö | Verktygsfri justering av spjäll | Tool-free damper adjustment



Kevyt taso
Lätt justering
Light level

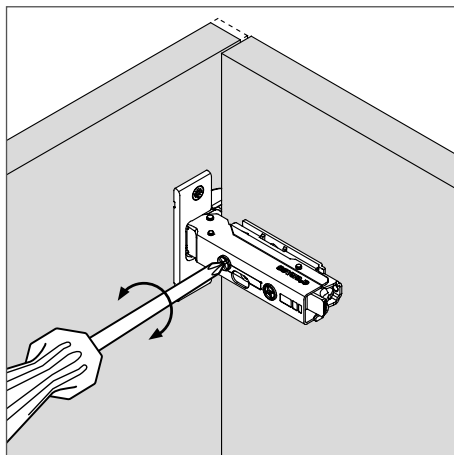


Keskitaso (tehdasasetus)
Medium justering (fabriksinställning)
Medium level (factory setting)

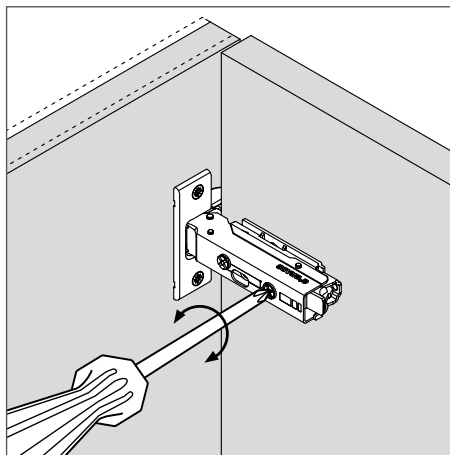


Raskas taso
Tung justering
Heavy level

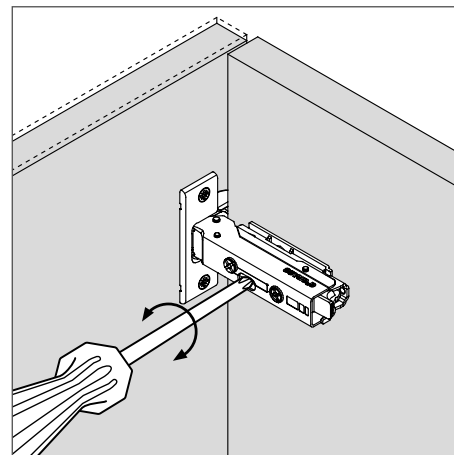
Oven säädöt | Justeringar av luckan | Adjustments to the door



Sivuttaissäätö +/- 2 mm
Sidojustering +/- 2 mm
Side adjustment +/- 2 mm



Syvyyden säätö +3/-2 mm
Djupjustering +3/-2 mm
Depth adjustment +3/-2 mm



Korkeuden säätö +/- 2 mm
Höjdjustering +/- 2 mm
Height adjustment +/- 2 mm

